



Une opération réalisée par  
 SCCV LARMOR-PLAGE CHATON,  
 25 place de l'Eglise, 56270 PLOEMEUR



APPARTEMENT: n° B21	NIVEAU R+2
TYPE: T3	
<b>TABLEAU DES SURFACES</b>	
Entrée	3.5m <sup>2</sup>
Séjour	28.5m <sup>2</sup>
Cuisine	7m <sup>2</sup>
Chambre 1	12.2m <sup>2</sup>
Chambre 2	9.2m <sup>2</sup>
WC	1.8m <sup>2</sup>
SDB	3.5m <sup>2</sup>
Dégagement (et placard)	5.4m <sup>2</sup>
Cellier	1.3m <sup>2</sup>
<b>SURFACE HABITABLE</b>	<b>72.4m<sup>2</sup></b>
Loggia	11.5m <sup>2</sup>
<b>SURFACE TOTALE EXTERIEURE</b>	<b>11.5m<sup>2</sup></b>

**SITUATION:**



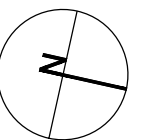
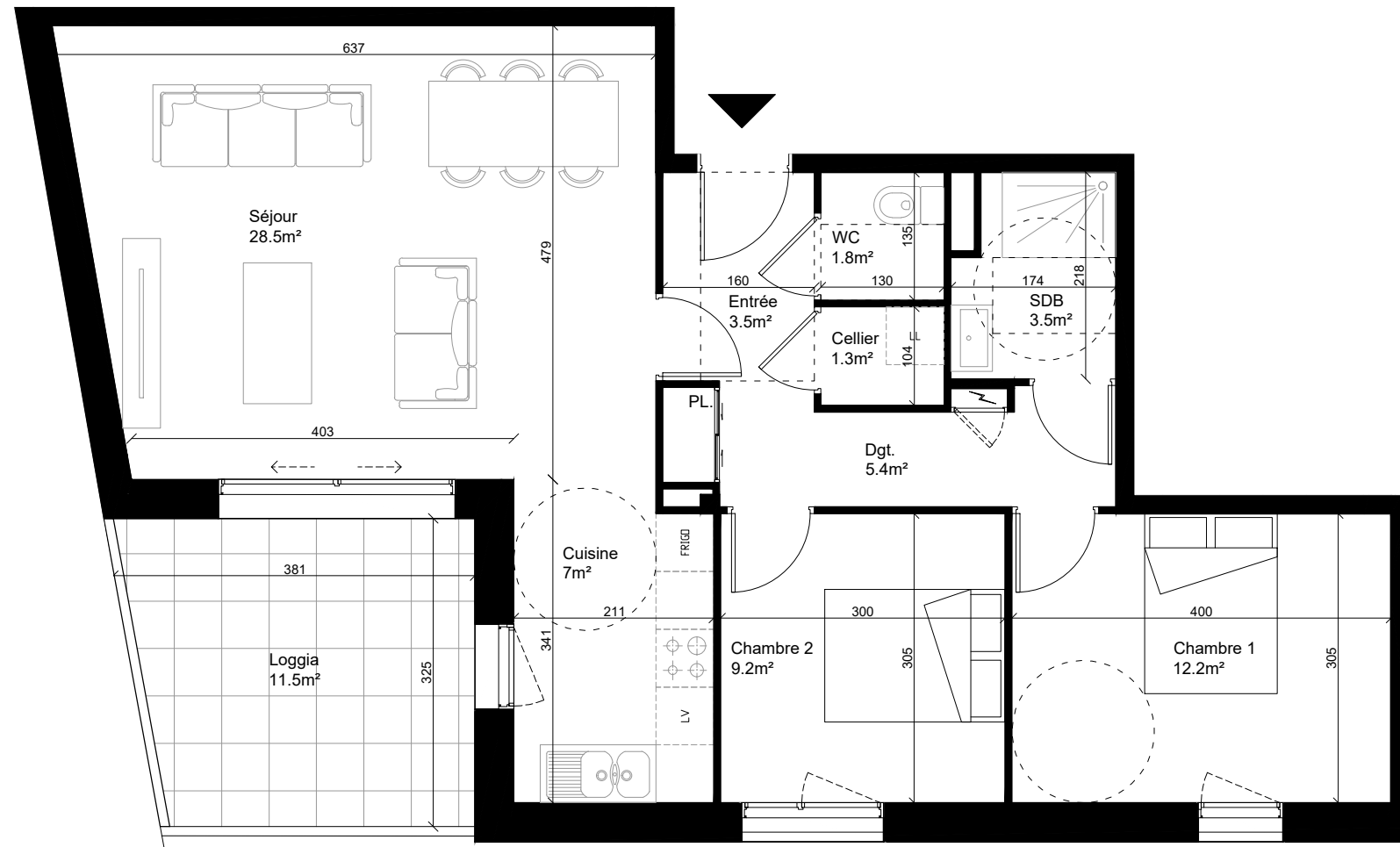
**LEGENDE:**

	Gaine Technique	u	Lave Linge
	Coffret Technique	lv	Lave Vaisselle
	Faux Plafond / Soffite	frigo	Frigo
	PF / F	cu	Cuisson
	VR	ev	Evier
		vmc	Bouche VMC

Date: 22/01/2024      Indice:      **ECH. 1:70°**

# RIVA

40,42 rue des quatres frères Leroy Quéret  
 56260 LARMOR-PLAGE



NOTA : En fonction des nécessités techniques de la réalisation, des modifications sont susceptibles d'être apportées à ce plan qui ne revêt, avant d'être annexé à l'acte authentique de vente, qu'un caractère informatif. Par ailleurs, les surfaces et les cotes indiquées (qu'elles soient dimensionnelles ou altimétriques) sont approximatives. Les soffites, faux plafonds, gaines sont susceptibles d'évoluer en situation et en nombre. Les canalisations, radiateurs, retombées, regards ne sont pas figurés. Des modifications mineurs ou des aménagements de détails nécessaires pour des raisons d'ordre technique ou administratif pourront être reportés sur les plans. Les éléments de cuisine sont représentés seulement à titre indicatif