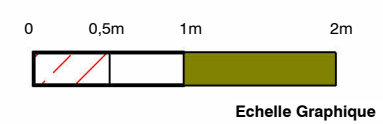
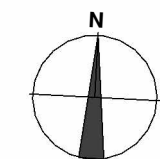
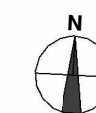
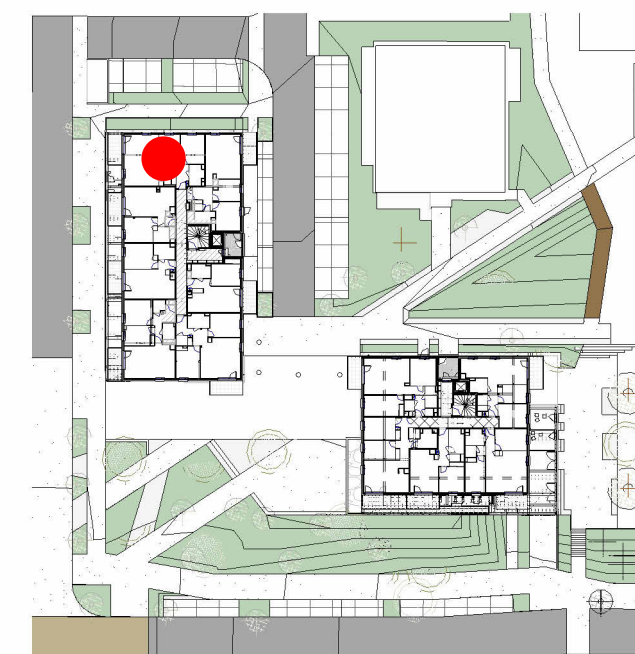
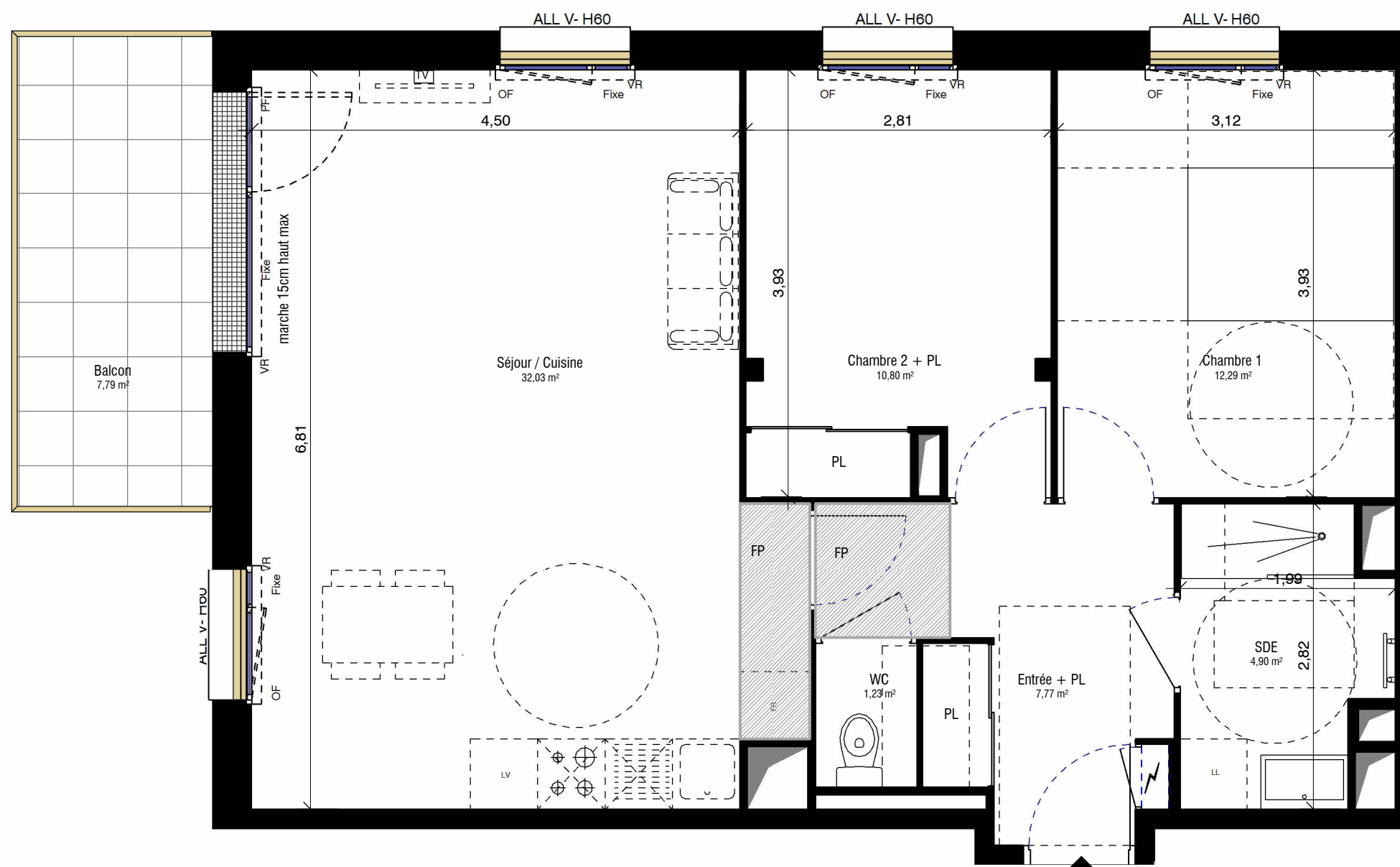


Appartement n°A_206

R+2 - T3

Séjour / Cuisine	32,03 m ²
Chambre 1	12,29 m ²
Chambre 2 + PL	10,80 m ²
Entrée + PL	7,77 m ²
SDE	4,90 m ²
WC	1,23 m ²
SURFACES HABITABLES	69,02 m²

Balcon	7,79 m ²
SURFACES EXTERIEURES	7,79 m²



Légendes :				Indice:	14/06/2024
PL	Placard	VR	Volet roulant électrique	 	 <small>ILOTS URBAINS, ARCHITECTURES, PAYSAGES</small>
	Tableau électrique	FR	Réfrigérateur		
BC	Baie vitrée coulissante	LV	Lave-vaisselle		
PF	Porte - fenêtre	LL	Lave-Linge		
OF	Fenêtre ouvrant à la française				
Fixe	Fenêtre fixe				
All V	Allège vitrée fixe				

PLAN DE VENTE PROVISoire

Nota : En fonction des nécessités techniques de la réalisation, des modifications sont susceptibles d'être apportées à ce plan qui ne revêt, avant d'être annexé à l'acte authentique de vente, qu'un caractère informatif. Par ailleurs, les surfaces et les cotes indiquées (qu'elles soient dimensionnelles ou altimétriques) sont approximatives. Les soffites, faux plafonds, gaines sont susceptibles d'évoluer en situation et en nombre. Les canalisations, radiateurs, retombés, regards ne sont pas figurés. Des modifications mineurs ou des aménagements de détails nécessaires pour des raisons d'ordre technique ou administratif pourront être reportés sur les plans. Les éléments de cuisine sont représentés seulement à titre indicatif.